

# eternoivica

I N N O V A T I O N   L E A D E R

**Clip pour bardage vertical**  
**Vertikale Abschluss-Kantenklammer**

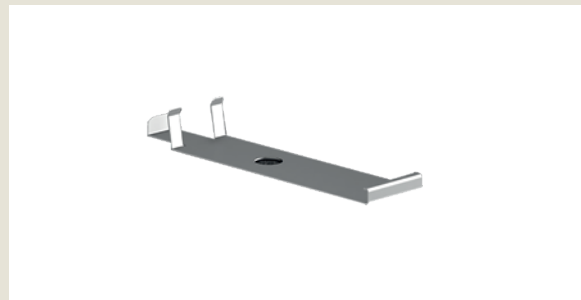
FR | DE



WOODACK

# Clip bardage vertical pour pose dalles carrelage mono-format, multi-format et lattes carrelage

## Vertikale Kantenklammer zum Verlegen von Ein- und Mehrformatigen Terrassenplatten und Terrassendielen aus Keramik



Clip de bardage vertical tête  
Vertikale Kantenklammer Kopf


Clip de bardage vertical base  
Vertikale Kantenklammer Basis

Cette solution se compose de deux clips en acier inox, étudiés de manière à pouvoir s'adapter parfaitement à la lambourde en aluminium et à la pose sous la base du plot Eterno Ivica.

De cette manière on crée l'ancrage où se fixera le clip vertical opportunément dimensionné. Disponible pour dalles ayant une épaisseur de 20, 30 et 40 mm.

Diese Lösung besteht aus zwei speziellen Edelstahlklammern, die so geformt sind, dass sie perfekt zur Aluminiumschiene und unter die Basis des Eterno Ivica Stelzlagers passen.

Dadurch entsteht ein Aufsatz, an dem die vertikalen Abschluss-Kantenklammern befestigt werden können. Sie sind für Platten mit einer Stärke von 20, 30 und 40 mm erhältlich.

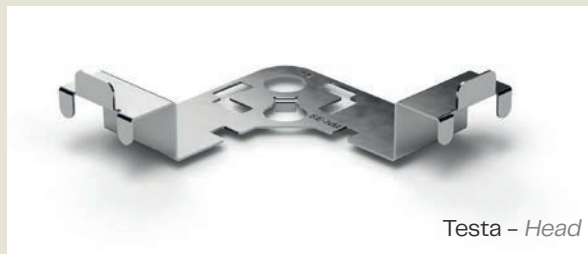
CODE ARTIKEL-NR.	DESCRIPTION BESCHREIBUNG	COMPATIBILITE PLOTS KOMPATIBILITÄT STELZLAGER	Ø TETE PLOTS Ø KOPF	ÉPAISSEUR DALLE* PLATTEN- STÄRKE*	PIECES STÜCK 
P021000722	Clip tête <i>Kopf-Kantenklammer</i>	SE - NM - SB	110 mm	20 mm	100
		SRT	110/150 mm		
P021000822	Clip tête <i>Kopf-Kantenklammer</i>	PR - NM avec base à rupture facilitée <i>PR - NM mit Basis mit Sollbruchstelle</i>	110 mm	20 mm	100
			130 mm Criss Cross		
		SRT	157 mm Criss Cross		
P021000322	Clip base <i>Basis-Kantenklammer</i>	PR -SE - NM - SB	110 mm	20 mm	100
		PR - NM	130 mm Criss Cross		
			150 mm		
		SRT	157 mm Criss Cross		
P021000352	Clip base <i>Basis-Kantenklammer</i>	SE	130 mm Criss Cross	20 mm	100

\* Disponibles également pour dalles épaisseur de 30 et 40 mm.

\*Auch für 30 und 40mm Plattenstärke verfügbar.

# Clip bardage angulaire pour pose dalles carrelage mono-format, multi-format et lattes carrelage

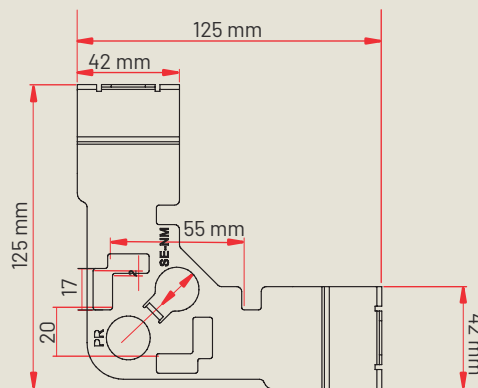
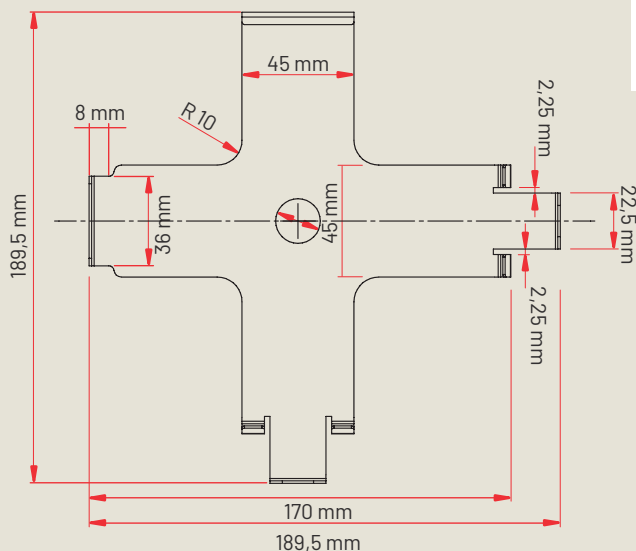
## Eckkantenklammer zum Verlegen von ein- und Mehrformatigen Terrassenplatten und Terrassendielen aus Keramik



Testa - Head




Base - Base



Ce CLIP particulier, de tête comme de base, est utilisé en cas d'un bardage vertical à angle, au lieu d'utiliser deux clips de tête et deux clips de base on utilise un seul clip de tête et un seul clip de base. Il est réalisé en acier inox, simple et rapide à poser.

Die speziellen Eckklammern wurden entwickelt um die Realisierung von Randabschlüsse an Ecken zu verfeinern. Anstatt jeweils zwei Kopf- und Basis-Klammern zu verwenden, werden nur eine einzelne Kopf-Eckklammer und eine einzelne Basis-Eckklammer eingesetzt. Die Eckklammern aus Edelstahl sind leicht und schnell zu installieren.

CODE ARTIKEL-NR.	DESCRIPTION BESCHREIBUNG	COMPATIBILITE PLOTS KOMPATIBILITÄT STELZLAGER	Ø TETE PLOTS Ø KOPF	ÉPAISSEUR DALLE* PLATTENSTÄRKE*	PIECES STÜCK 
P021000952.N	Clip tête <i>Kopf-Eckklammer</i>	PR - SE - NM - SB	110 mm	20 mm	25
		SRT	110/150 mm		
		PR - SE - NM	130 mm Criss Cross		
		SRT	157 mm Criss Cross		
P021000912	Clip base <i>Basis-Eckklammer</i>	PR - SRT - SE - NM - SB	110 mm	20 mm	25
		PR - NM	130 mm Criss Cross		
		SRT	150 mm		
			157 mm Criss Cross		
P021000922	Clip base <i>Basis-Eckklammer</i>	SE	130 mm Criss Cross	20 mm	25

\* Disponibles également pour dalles épaisseur de 30 et 40 mm.

\*Auch für 30 und 40mm Plattenstärke verfügbar.

# Clip bardage vertical pour pose lattes en bois/WPC (decking)

## Vertikale Kantenklammer zum Verlegen von Holz- und WPC-Terrassendielen (Decking)

1 Plancher en bois, WPC ou autre matériel  
*Bodenbeläge aus Holz, WPC oder Verbundwerkstoffen*

2 Lambourde en aluminium  
*Aluminiumschiene*


3 Clip tête pour bardage vertical  
*Vertikale Kopf-Kantenklammer*

4 Plot réglable  
*Verstellbares Stelzlager*

5 Clip base pour bardage vertical  
*Vertikale Basis-Kantenklammer*

6 Clip pour lambourde en aluminium  
*Klammer für Aluminiumschiene*



CODE ARTIKEL-NR.	DESCRIPTION BESCHREIBUNG	COMPATIBILITE PLOTS KOMPATIBILITÄT STELZLAGER	Ø TETE PLOTS Ø KOPF	PIECES STÜCK 
P021000430	Clip tête <i>Kopf-Kantenklammer</i>	SE - NM - SB	110 mm	100
P021000430.N	Clip tête <i>Kopf-Kantenklammer</i>	SRT	110/150 mm	100
P021000432	Clip tête <i>Kopf-Kantenklammer</i>	PR - NM avec base à rupture facilitée <i>PR - NM mit Basis mit Sollbruchstelle</i>	110 mm	100
P021000322	Clip base <i>Basis-Kantenklammer</i>	PR - SE - NM - SB	110 mm	100
		SRT	110/150 mm	

# Clip bardage vertical angulaire pour pose lattes en bois/WPC (decking)

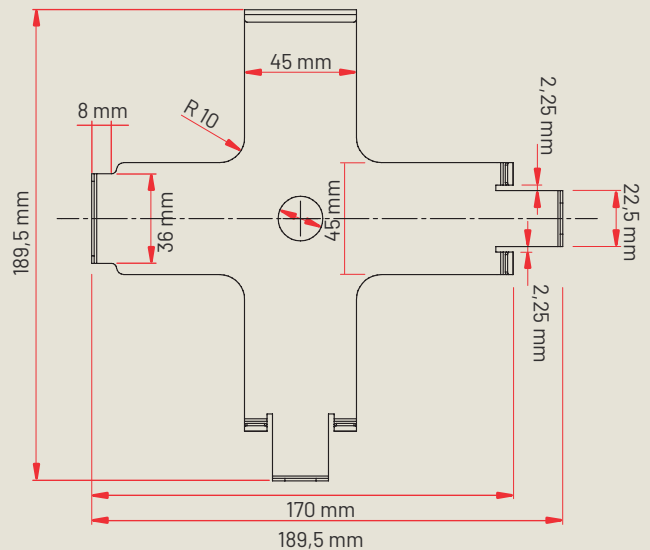
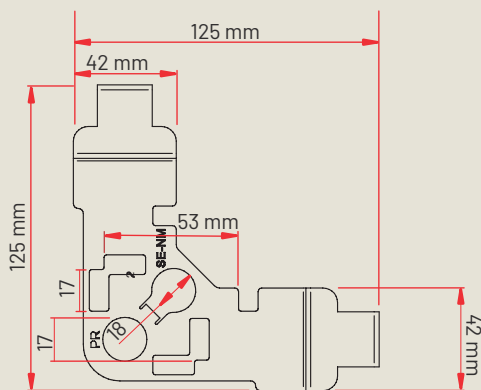
## Vertikale Eckklammer zum Verlegen von Holz- / WPC-Terrassendielen (Decking)



Tête - Kopf




Base - Basis



Ce CLIP particulier, de tête comme de base, est utilisé en cas d'un bardage verticale à angle, au lieu d'utiliser deux clips de tête et deux clips de base on utilise un seul clip de tête et un seul clip de base. Il est réalisé en acier inox, simple et rapide à poser.

Die speziellen Eckklammern wurden entwickelt um die Realisierung von Randabschlüsse an Ecken zu verfeinern. Anstatt jeweils zwei Kopf- und Basis-Klammern zu verwenden, werden nur eine einzelne Kopf-Eckklammer und eine einzelne Basis-Eckklammer eingesetzt. Die Eckklammern aus Edelstahl sind leicht und schnell zu installieren.

CODE ARTIKEL-NR.	DESCRIPTION BESCHREIBUNG	COMPATIBILITE PLOTS KOMPATIBILITÄT STELZLAGER	Ø TETE PLOTS Ø KOPF	PIECES STÜCK 
P021000932	Clip tête <i>Kopf-Eckklammer</i>	PR - SE - NM - SB	110 mm	25
		SRT	110/150 mm	
P021000912	Clip base <i>Basis-Eckklammer</i>	PR - SE - NM - SB	110 mm	25
		SRT	110/150 mm	



## HEADQUARTER

# eternoivica

## ETERNO IVICA SRL

via Austria 25 / E  
Z.I. Sud - 35127 Padova - Italy

ITA +39 049 8530101  
EXP +39 049 8530102  
FAX +39 049 8530111

eternoivica@eternoivica.com  
www.eternoivica.com

## FILIALES FILIALEN



 eternoivica *uk*

Londra | *London*

 eternoivica *france*

Lione | *Lyon*

 eternoivica *eastern europe*

Zagabria | *Zagreb*

MADE IN ITALY

